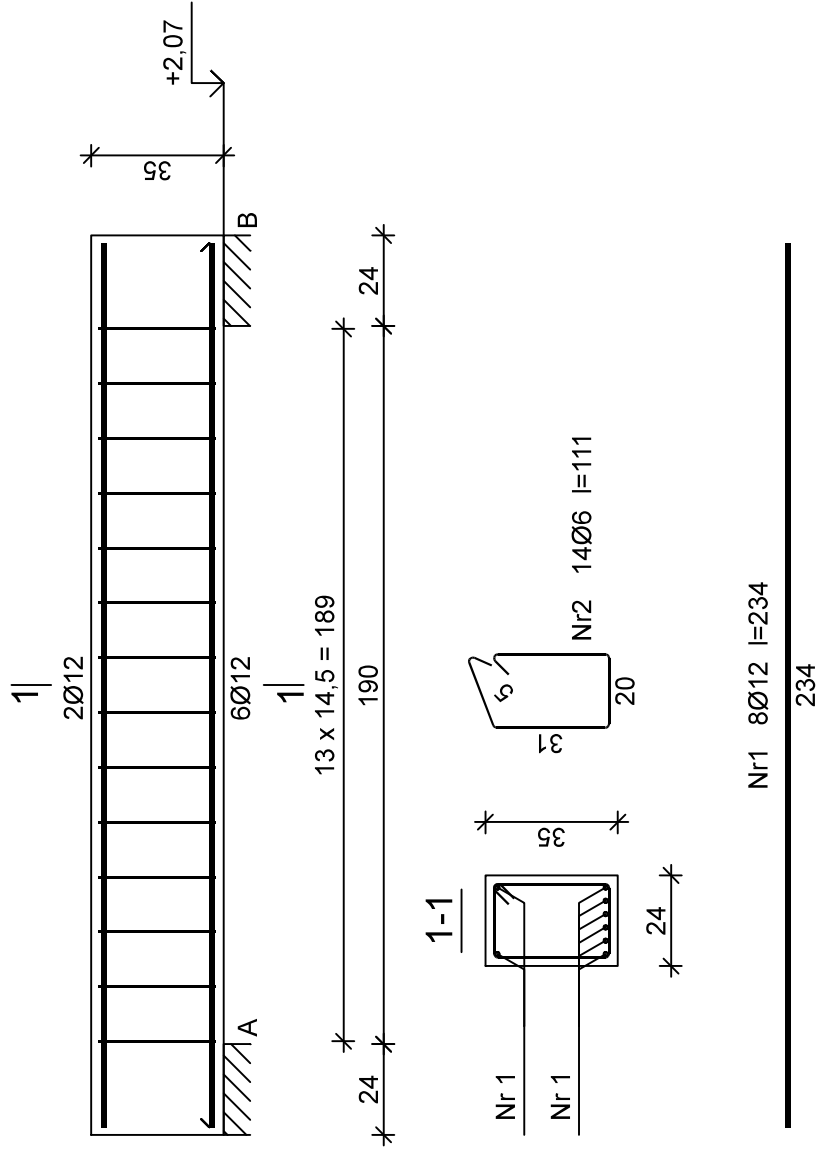


Nadproże NM-10 szt. -3



Wykaz zbrojenia

Nr pręta	Średnica [mm]	Długość [cm]	Liczba [szt.]	Długość całkowita [m]		
				St0S-b	34GS	Ø12
				Ø6		
dla jednej belki						
1	12	234	8			18,72
2	6	111	14	15,54		
Długość całkowita wg średnic				[m]	15,6	18,8
Masa 1mb pręta				[kg/mb]	0,222	0,888
Masa prętów wg średnic				[kg]	3,5	16,7
Masa prętów wg gatunków stali				[kg]	3,5	16,7
Masa całkowita				[kg]	21	

Beton	C25/30 (B30)
Stal	34GS
	St0S-b
Otulina	$c_{nom} = 15+5=20 \text{ mm}$

PRACOWNIA PROJEKTOWA M E D E S		Nr rysunku	
86-005 Białe Błota ul. Centralna 20 tel/mobil 694424455		K32	
BRANŻA	KONSTRUKCJA	DATA	
TYTUŁ RYSUNKU	NADPROŻE NM-10	14.08.2023	
INWESTYCJA	Budowa budynku Collegium Anatomicum na dz. o nr ew. 38/43 w Elblągu przy ul. Lotniczych, obr. 23		
INWESTOR	Akademia Medycznych i Społecznych Nauk Stosowanych w Elblągu ul. Lotnicza 2, 82-300 Elbląg		
FUNKCJA	IMIĘ I NAZWISKO	PODPIS	
PROJEKTOWAŁ	mgr inż. Sławomir Śnieg	uprawnienia bez ograniczeń w specjalności konstrukcyjno-budowlanej	
	NR UPRAWNIENI	KUP/0118/PWOK/12	
SPRAWDZAŁ	mgr inż. Mirosława Płaska	uprawnienia konstrukcyjno-inżynierskie	
	NR UPRAWNIENI	472/68	

PRACOWNIA PROJEKTOWA M E D E S		Nr rysunku	
86-005 Białe Błota ul. Centralna 20 tel/mobil 694424455		K32	
BRANŻA	KONSTRUKCJA	DATA	
TYTUŁ RYSUNKU	NADPROŻE NM-10	14.08.2023	
INWESTYCJA	Budowa budynku Collegium Anatomicum na dz. o nr ew. 38/43 w Elblągu przy ul. Lotniczych, obr. 23		
INWESTOR	Akademia Medycznych i Społecznych Nauk Stosowanych w Elblągu ul. Lotnicza 2, 82-300 Elbląg		
FUNKCJA	IMIĘ I NAZWISKO	PODPIS	
PROJEKTOWAŁ	mgr inż. Sławomir Śnieg	uprawnienia bez ograniczeń w specjalności konstrukcyjno-budowlanej	
	NR UPRAWNIENI	KUP/0118/PWOK/12	
SPRAWDZAŁ	mgr inż. Mirosława Płaska	uprawnienia konstrukcyjno-inżynierskie	
	NR UPRAWNIENI	472/68	